

KIRSCH-PC-KIT

KIRSCH-DATALOG

Temperaturdokumentation

Die Qualitätssicherung schreibt häufig lückenlose und zuverlässige Temperaturdokumentationen vor. Manuelles Erfassen der Daten vor Ort benötigt hohen Zeitaufwand und ist oft ungenau. Mit unseren Lösungen PC-KIT und DATALOG erledigen Sie diese Aufgaben einfach und schnell.



PC-KIT-NET

Automatische Temperaturdokumentation und Monitoring über Netzwerk. Unbegrenzte Einbindung von Geräten.



PC-KIT-USB-MONITORING

Automatische Temperaturdokumentation und Monitoring über USB für bis zu 32 Geräte. Einzelplatzversion.



PC-KIT-STICK

Temperaturdokumentation mit USB-STICK. Unbegrenzte Einbindung von Geräten.



DATALOG

Nachrüstung Temperaturdokumentation für Geräte ohne RS485-Schnittstelle und Fremdgeräte.

VORTEILE

Kostengünstig

- Reduzierter Aufwand durch automatische Aufzeichnung
- Minimierte laufende Kosten, da keine Diagrammscheiben/Wachspapierstreifen mehr benötigt werden
- Auswertungssoftware DATANET im Kaufpreis enthalten
- Beliebig viele Arbeitsplätze kostenlos einbindbar

Einfach

- Temperaturdokumentation über Windows® -PC
- Automatische Datenaufzeichnung im Kühl- und Gefrierschrank
- Automatisches Auslesen und Ablegen (PC-KIT-NET und PC-KIT-USB-MONITORING)
- Einstellung des Kühlgerätes vom PC aus (PC-KIT-NET und PC-KIT-USB-MONITORING)
- Automatischer Versand der Datenaufzeichnung per E-Mail (PC-KIT-NET)
- Auslesen der Daten und Übertragung per USB-Stick (PC-KIT-STICK)
- Problemlose Nachrüstung für Kirsch-Geräte mit RS485-Schnittstelle, sonst mittels DATALOG.

Sicher

- Aufzeichnung und Auswertung von bis zu 39 Werten, die für die Funktion des Kühl- oder Gefrierschranks relevant sind (z.B. Türöffnungen, Alarmmeldungen etc.)
- Gefahrenabwehr mit Monitoring auch bei dezentral eingesetzten Geräten möglich
- Übermittlung auswählbarer Alarmmeldungen per E-Mail
- Auch nach Stromausfall Aufzeichnung der Werte bis zu 72 Stunden
- Daten bleiben auch nach der Übertragung im Gerät vorhanden (Dauer von eingestelltem Speicherintervall abhängig).

Das PC-KIT von Kirsch

Drei Lösungen für Ihre individuellen Anforderungen an die Temperaturdokumentation.

PC-KIT-NET

Das PC-KIT-NET ermöglicht die elektronische Temperaturdokumentation und Monitoring im Netzwerk.

Übersicht

- Monitoring und Temperaturdokumentation über Netzwerk und Software DATANET
- Dokumentation und Auswertung von bis zu 39 Werten, die für die Steuerung des Kühl- oder Gefrierschranks relevant sind: Temperaturverlauf, Alarm, Türöffnungen, Abtauungen etc.
- Automatische Datenerfassung in einstellbarem Intervall
- Änderung der Geräteeinstellungen (Temperatur, Warngrenzen etc.) vom PC
- Einbinden beliebig vieler Kirsch-Geräte in Ihr Netzwerk, mit beliebig vielen Nutzern
- Serverfähig, dadurch Vorteile bei zentraler Verwaltung, z.B. maximale Automatisierung durch permanente Datenerfassung und Monitoring, Einbindung in Server-Sicherheitsrichtlinien, 3 unterschiedliche Zugriffsrechte (Administrator, Anwender, Gast) etc.
- Weltweiter Zugriff
- Übermittlung ausgewählter Alarmmeldungen per E-Mail
- Datenerfassung nach Stromausfall bis zu 72 Stunden

Beschreibung

Das mitgelieferte TCP/IP-Gateway konvertiert die im Kühlschrank erfassten Daten (auf Datenloggerplatine) und übermittelt diese an den PC bzw. Server. Voraussetzung ist eine Netzwerkdose am Aufstellungsort. Jeder Kühl- und Gefrierschrank benötigt ein eigenes TCP/IP-Gateway und eine feste IP-Adresse. Somit können beliebig viele Kühlgeräte in ein vorhandenes EDV-Netzwerk eingebunden werden. Wird DATANET über einen Server betrieben, können unendlich viele Benutzer gleichzeitig auf die Daten zugreifen. Ansonsten haben bis zu zwei Benutzer gleichzeitig Zugriff. Monitoring ist in beiden Fällen möglich.

Nachrüstung

Nachrüstbar für alle Kirsch-Kühlgeräte, die über eine RS485-Schnittstelle verfügen. Andere Kirsch-Geräte oder Fremdgeräte können Sie mit KIRSCH-DATALOG-NET in Ihr Netzwerk einbinden.

Lieferumfang

- TCP/IP-Gateway
- Datenloggerplatine
- Blei-Akku
- Cat-5-Datenleitung, 5 m
- Befestigungswinkel
- 2 x selbstschneidende Schrauben
- Erdungsschelle für Datenleitung
- Software KIRSCH-DATANET

PC-KIT-USB-MONITORING

Zur elektronischen Temperaturdokumentation und Monitoring ohne Netzwerkanschluss.

Übersicht

- Temperaturdokumentation und Monitoring von bis zu 32 Kirsch-Kühl- oder Gefrierschränken über USB-Gateway und Reihenschaltung
- Monitoring damit auch ohne Netzwerk möglich
- Automatische Datenerfassung in einstellbarem Intervall
- Änderung der Geräteeinstellungen (Temperatur, Warngrenzen etc.) vom PC
- Dokumentation und Auswertung von bis zu 39 Werten, die für die Steuerung des Kühl- oder Gefrierschranks relevant sind: Temperaturverlauf, Alarm, Türöffnungen, Abtauungen etc.
- Datenerfassung nach Stromausfall bis zu 72 Stunden

Beschreibung

Das mitgelieferte USB-Gateway konvertiert die im Kühlschrank erfassten Daten (auf Datenloggerplatine) und übermittelt diese an den PC. Mit Hilfe der auf dem PC zu installierenden Software KIRSCH-DATANET sind Monitoring, automatisierte Datenverarbeitung in einstellbarem Intervall sowie die Änderung der Einstellungen des Kühlgerätes von einem PC aus möglich. Es wird zwischen **Standardkit** und **Erweiterungskit** unterschieden. Das Standardkit beinhaltet das USB-Gateway. Wenn Sie mehr als ein Kühlgerät einbinden wollen, benötigen Sie jeweils ein Erweiterungskit. An das USB-Gateway des Standardkits können bis zu 31 Erweiterungskits in Reihe angeschlossen werden. Die maximale Gesamtleitungslänge beträgt 200 Meter. Bei mehr als 32 Geräten wird ein zusätzliches Standardkit benötigt.

Nachrüstung

Nachrüstbar für alle Kirsch-Kühlgeräte, die über eine RS485-Schnittstelle verfügen. Andere Kirsch-Geräte oder Fremdgeräte können Sie mit DATALOG-USB-MONITORING in Ihr Netzwerk einbinden.

Lieferumfang Standardkit

- USB-Gateway
- Datenloggerplatine
- Blei-Akku
- 1 m USB-Kabel
- 10 m Datenleitung, abgeschirmt
- Erdungsschelle für Datenleitung
- Software KIRSCH-DATANET

Lieferumfang Erweiterungskit

- Datenloggerplatine
- Blei-Akku
- 10 m Datenleitung, abgeschirmt
- 2 x Erdungsschelle für Datenleitung

PC-KIT-STICK



Die einfachste Möglichkeit zur elektronischen Temperaturdokumentation über USB-Stick.

Übersicht

- Einfache Temperaturdokumentation über USB-Stick
- Keine Verkabelung notwendig
- Dokumentation und Auswertung von bis zu 39 Werten, die für die Steuerung des Kühl- oder Gefrierschranks relevant sind: Temperaturverlauf, Alarm, Türöffnungen, Abtauungen etc.
- Auswertung des Kühl-/Gefrierschranks in Software KIRSCH-DATANET
- Datenerfassung nach Stromausfall bis zu 72 Stunden

Beschreibung

Zum Auslesen der Daten ist in der Bedieneinheit des Kühlgerätes eine USB-Buchse integriert. Der mitgelieferte USB-Stick wird in die Buchse gesteckt. Mit Drücken des Auslesetasters beginnt die Datenübertragung. Das Ende des Auslesevorgangs wird in dem Bedienfeld angezeigt. Der Stick kann herausgezogen und in die USB-Buchse des PC eingeführt werden. Das Auslesen der Daten vom Stick sowie die Auswertung erfolgen über DATANET. Monitoring wird bei dieser Version nicht unterstützt.

Nachrüstung

PC-KIT-STICK ist nur für die aktuelle Kirsch-Produktpalette nachrüstbar (außer MED-85/-125, FROSTER-MED-70, SPEZIAL-282/-432, LABO-85/-125, LABEX-125, FROSTER-LABEX-70, GEM-Modelle). Als Nachrüstung erhalten ab Juli 2010 ausgelieferte Geräte eine neue Anzeige mit USB-Anschluss. Bei früher ausgelieferten Geräten muss eventuell auch die Steuerplatine ausgewechselt werden. In diesem Fall nehmen Sie bitte mit uns Kontakt auf.

Lieferumfang

- USB-Stick
- Bedienteil mit USB-Ausleseeinheit
- Datenloggerplatine
- Blei-Akku
- Software KIRSCH-DATANET

KIRSCH-DATALOG

Binden Sie ältere Kirsch-Modelle und Fremdgeräte in die digitale Temperaturdokumentation ein.

KIRSCH-DATALOG

Mit dem KIRSCH-DATALOG können Sie die Temperaturdokumentation und das Monitoring für ältere Kirsch-Geräte oder solche ohne vorbereitete RS485-Schnittstelle (z.B. MED 85, MED 125) nachrüsten. Auch die Einbindung von Fremdgeräten – egal ob Kühl- oder Wärmeschrank – in unsere Temperaturdokumentationssoftware DATANET ist möglich.

Übersicht

- Nachrüstung Temperaturdokumentation und Monitoring für Kirsch-Kühlgeräte ohne RS485-Schnittstelle (z.B. MED 85, MED 125)
- Einbindung von Fremdgeräten in den Überwachungskreis
- 2 Versionen
 - DATALOG-NET zur Einbindung des Kühl-/Gefrierschrank in Ihr Netzwerk
 - DATALOG-USB-MONITORING als Einzelplatzlösung
- Auswertung des Kühl-/Gefrierschranks in Software KIRSCH-DATANET
- Digitale Temperaturanzeige
- Warneinrichtung für Temperaturabweichung
- Potentialfreier Kontakt
- Datenerfassung nach Stromausfall bis zu 72 Stunden

Beschreibung

Das KIRSCH-DATALOG ermöglicht eine Temperaturüberwachung und -aufzeichnung von Kirsch-Kühlgeräten ohne RS485-Schnittstelle oder Geräte sonstiger Hersteller. Hierzu wird ein Temperaturfühler im Innenraum des Kühl- oder Gefrierschranks montiert. Die Datenaufzeichnung erfolgt im Ringspeicher des KIRSCH-DATALOG. Bei DATALOG-NET wird an die integrierte RS485-Schnittstelle ein Kirsch-TCP/IP-Gateway, bei DATALOG-USB-MONITORING ein USB-Gateway angeschlossen.

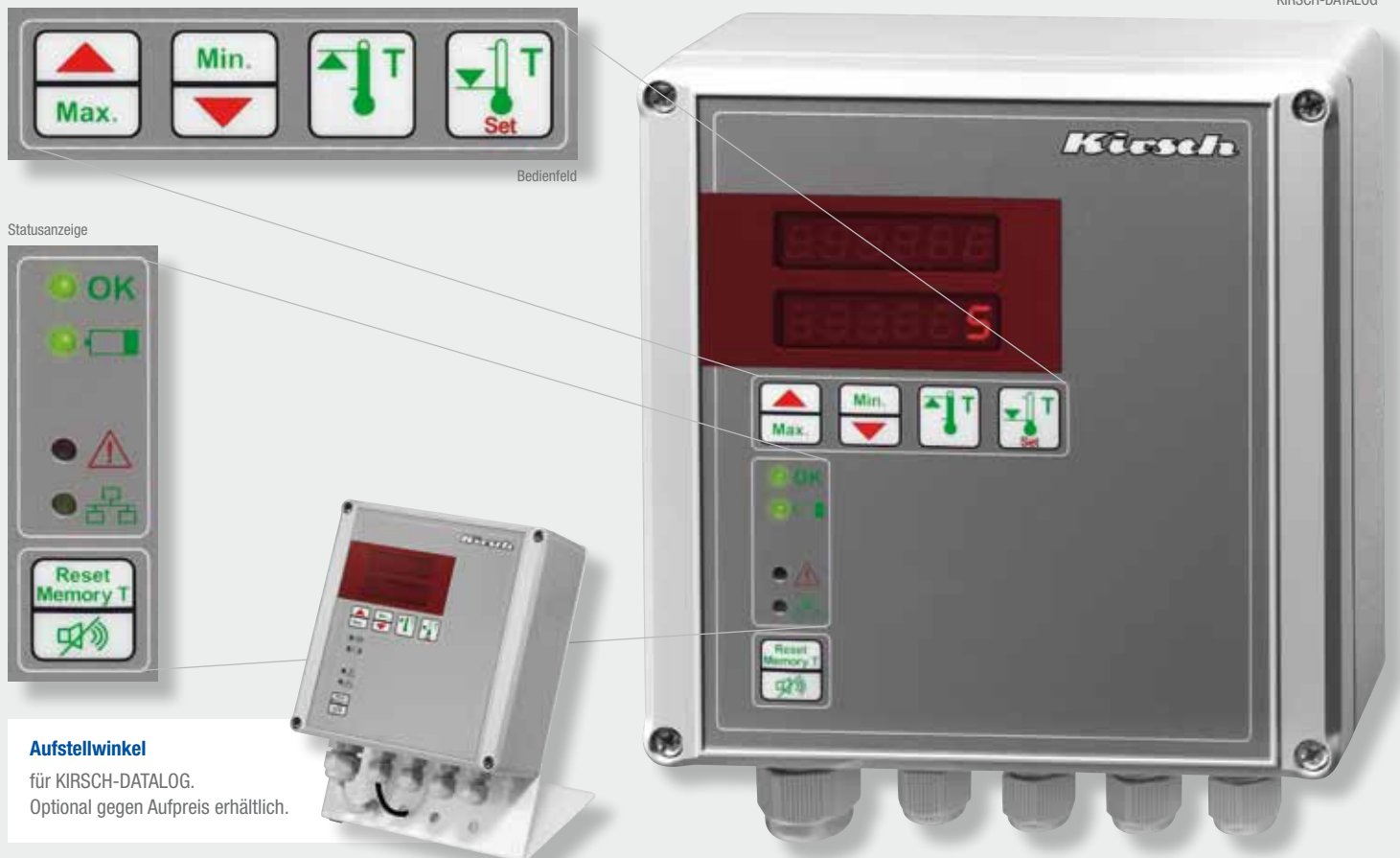
Das KIRSCH-DATALOG wertet den Temperaturfühler aus und überwacht einen oberen und unteren Temperaturgrenzwert. Bei Überschreitung des Grenzwertes erfolgt die Alarmierung optisch und akustisch. Über einen potentialfreien Kontakt kann eine Fernwarnung erfolgen. Ein Li-Ionen-Akku sorgt auch bei Netzausfall für die Weiterführung der Messwerterfassung und der Alarmmeldung bis zu 72 Stunden.

Lieferumfang DATALOG-NET

- KIRSCH-DATALOG mit angeschlossenem Temperaturfühler und 10 m angeschlossener Datenleitung
- TCP/IP-Gateway
- Cat-5-Kabel, 5 m
- Wandmontagesatz
- Software KIRSCH-DATANET

Lieferumfang DATALOG-USB-MONITORING

- KIRSCH-DATALOG mit angeschlossenem Temperaturfühler und angeschlossener Datenleitung
- USB-Gateway
- 1 m USB Kabel
- Wandmontagesatz
- Software KIRSCH-DATANET



KIRSCH-DATALOG

Aufstellwinkel

für KIRSCH-DATALOG.
Optional gegen Aufpreis erhältlich.

Software KIRSCH-DATANET

KIRSCH-DATANET

Unsere Software KIRSCH-DATANET reduziert Ihren Erfassungsaufwand. Sie dokumentiert lückenlos und ermöglicht eine Analyse von bis zu 39 Werten, die für die Regelung eines Kirsch-Kühlgeräts benötigt werden. Bei permanenter Anbindung an einen PC oder Server geschieht dies automatisch, sodass Ihr Personalaufwand für die Dokumentation minimiert wird. Sie können die Daten per E-Mail versenden oder in andere Programme exportieren.

Dokumentationen sind vergangenheitsorientiert und dienen dazu, einen eingetretenen Schaden festzustellen. Mit Hilfe der Monitoring-Funktion hingegen können Sie in Echtzeit den aktuellen Zustand Ihres Kühlgerätes überwachen. So werden z.B. Alarmmeldungen von dezentral aufgestellten Geräten (z.B. Türalarm bei einem im Keller aufgestellten Gerät) auf den Monitor übertragen. Damit können Sie Gegenmaßnahmen einleiten, bevor ein Schaden entsteht.

Profitieren Sie von den Vorzügen effizienter Verwaltungsstrukturen, indem Sie DATANET auf einem Server betreiben. Durch die permanente Datenerfassung und das Monitoring erreichen Sie die maximal mögliche Automatisierung und Sicherheit für Ihr Kühlgut. Zudem wird die Software in Ihre vorhandene Sicherheitsumgebung des Servers eingebunden. Per Remote-Zugriff auf den Server können Sie den Status Ihres Kirsch-Kühlgeräts von jedem Winkel der Welt abfragen. Die Überwachung regional verteilter Geräte in einer zentralen Überwachungsstelle ist damit problemlos möglich. Drei unterschiedliche Arten von Nutzerprofilen (Administrator, Anwender, Gast) erlauben die Steuerung der Zugriffsrechte entsprechend der Befugnisse des Nutzers.

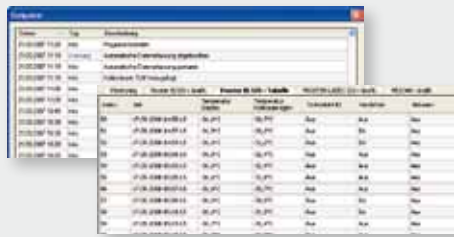
Auch wenn Sie DATANET nicht permanent in Betrieb haben, ist ein hoher Automatisierungsgrad der Temperaturdokumentation möglich. Denn bei jedem Start von DATANET baut das Programm selbstständig eine Verbindung zu den eingebundenen Kühlgeräten auf und aktualisiert die Daten.



▲ Monitoring

▼ Tabellarische Ansicht

der eingelesenen Messwerte

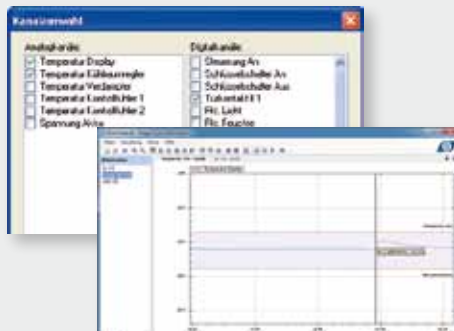


▲ Logbuch

Chronologische Auflistung der eingetretenen Ereignisse des Kühl- oder Gefrierschranks

▼ Kanalwahl

Hier können die darzustellenden Analog- und Digitalkanäle passwortgeschützt ausgewählt werden.



▲ Übersicht Programmfenster

Software für Auswertung und Dokumentation auf CD-ROM

SYSTEMVORAUSSETZUNGEN

Betriebssystem

Folgende Betriebssysteme werden unterstützt:

- Windows XP SP3
- Windows Server 2003 SP2
- Windows Vista SP2
- Windows Server 2008 (nicht Server Core Role)
- Windows 7 SP1
- Windows Server 2008 R2 (nicht Server Core Role)
- Für x86 und x64. Bei Windows XP nur x86

Hardware

Folgende Minimalanforderungen werden an die Hardware gestellt:

- 2 GHz Intel Core Prozessor oder AMD Opteron, AMD Phenom Prozessor
- 1 GB RAM
- 1 GB freier Plattenplatz zzgl. Platz für Datenaufzeichnungen
- 1024 x 768 Pixel Grafikauflösung, 32-Bit Farbtiefe
- 1 x USB 1.1 für den Anschluss eines USB-Gateways serverseitig
- 1 x 100 oder 1000 MBit/s RJ45 LAN Schnittstelle für den Anschluss eines TCP/IP Gateways serverseitig

Software

Folgende Software wird vorausgesetzt:

- .NET Framework 4.0 (per Setup bereitgestellt)
- Microsoft Internet Explorer 6.0 mit Service Pack 1
- Windows Installer 3.1
- FTDI Treiber für USB-Gateway serverseitig (per Setup bereitgestellt)

INNOVATION UND QUALITÄT – SEIT 1865

Seit 1865 stehen wir für qualitativ hochwertige Erzeugnisse, welche die anspruchsvollsten Normen erfüllen und ein Höchstmaß an Zuverlässigkeit bieten. Unsere Produkte sind weltweit im Einsatz – von den Tropen bis in den hohen Norden. Unsere gewonnenen Erfahrungen fließen stetig in unsere Produktinnovationen ein. Durch die Fertigung im eigenen Hause schaffen wir es, die Komponenten unserer Kühl- und Gefrierschränke perfekt aufeinander abzustimmen. Aus diesem Grund nehmen wir hinsichtlich der Temperaturkonstanz weltweit eine führende Position ein.

Unsere Produktpalette

- Medikamentenkühlschränke
- Medikamentengefrierschränke
- Blutkonservenkühlschränke
- Blutplasmafroster
- Laborkühlschränke
- Laborgefrierschränke
- Gemeinschaftskühlschränke
- Temperaturdokumentation



Philipp Kirsch GmbH

Postfach 1840, 77608 Offenburg
 ☎ +49 (0) 781 9227-0, Fax +49 (0) 781 9227-200
 info@kirsch-offenburg.de
 www.kirsch-offenburg.de

Wir haben uns bemüht, unseren Kunden die Geräte in diesem Prospekt so verständlich wie möglich zu beschreiben. Wir wissen, dass sich trotz aller Sorgfalt beim Erstellen – insbesondere bei hochwertigen, technischen Produkten – in der Praxis weitere Fragen ergeben können. Wir bitten Sie, uns in solchen Fällen anzurufen, damit wir Ihnen behilflich sein können. Auch arbeiten wir ständig an der Weiterentwicklung aller Typen und Modelle. Bitte haben Sie deshalb Verständnis dafür, dass wir uns Änderungen in Form, Ausstattung und Technik vorbehalten müssen.

Microsoft und Windows sind Marken der Microsoft Corporation. Alle anderen Produktnamen und Firmierungen sind Marken der jeweiligen Inhaber.